

SPORTVELDEN



ROTIM

GRONDSTOF TOT NADENKEN

SPORTVELDEN

VAN RESTAFVAL NAAR CIRCULAIRE FUNDERING MET DRAINMIX®



VERWERKING VAN RESTAFVAL

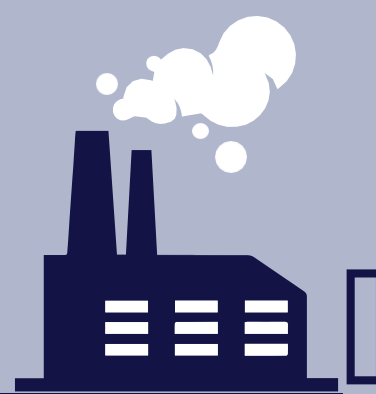
IN AFVALCENTRALES VERBRANDEN WE HET RESTAFVAL DAT WE INZAMELEN BIJ BURGERS EN BEDRIJVEN. DE WARMTE DIE DAARBIJ VRIJ KOMT, GEBRUIKEN WE OM ELEKTRICITEIT OP TE WEKKEN EN WONINGEN EN BEDRIJVEN TE VERWARMEN.



RESTAFVAL VAN
HUISHOUDENS EN BEDRIJVEN



INGEZAMELD
DOOR PeZero



AFVALENERGIE-
CENTRALE

WARMTE ELEKTRICITEIT



verbrandingskamer



bodemassen

1.700.000 ton
bodemassen
per jaar

Na de verbranding van het restafval blijft in de energiecentrales onder meer bodemas achter. Na verwerking van deze bodemas - donkergrijs, zand en lava-achtig materiaal - is het geschikt voor hergebruik. De metalen in de as worden nieuwe grondstoffen en de mineralen zijn ideaal als bouwstof. PreZero verwerkt dit samen met Kyoto Boost en Heros Sluiskil tot DRAINMIX®.

VAN BODEMAS NAAR DRAINMIX®



DE BODEMAS WORDT
EERST GEBROKEN EN
GEZEefd.



DAARNA VERWIJDEREN
WE AL HET METAAL.



VERVOLGENS
WORDT HET
GEWASSEN.



WAT OVERBLIJFT
IS DRAINMIX®.

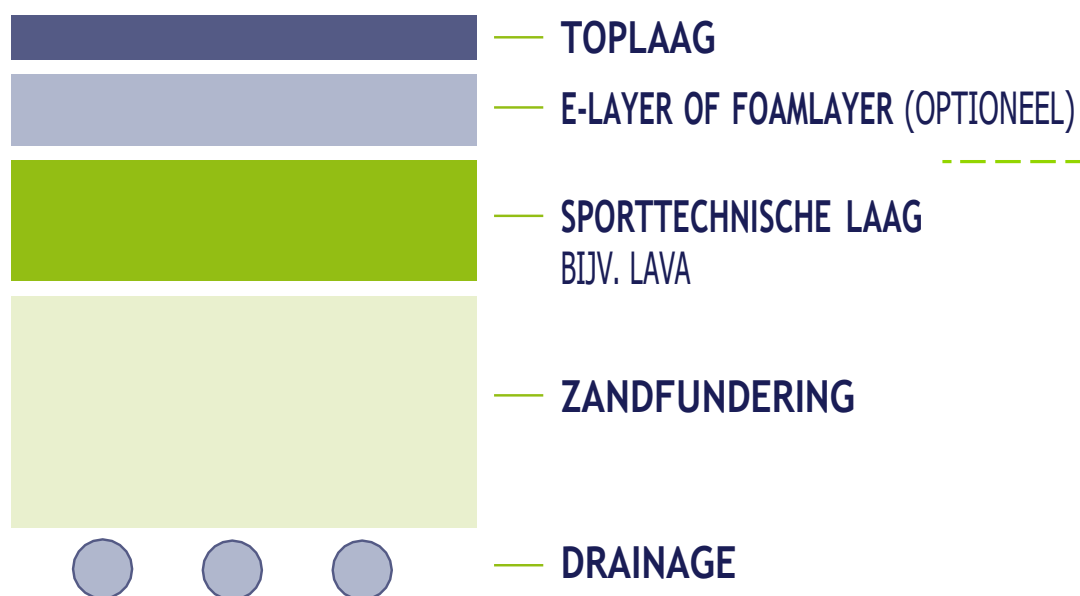
ROTIM

GRONDSTOF TOT NADENKEN

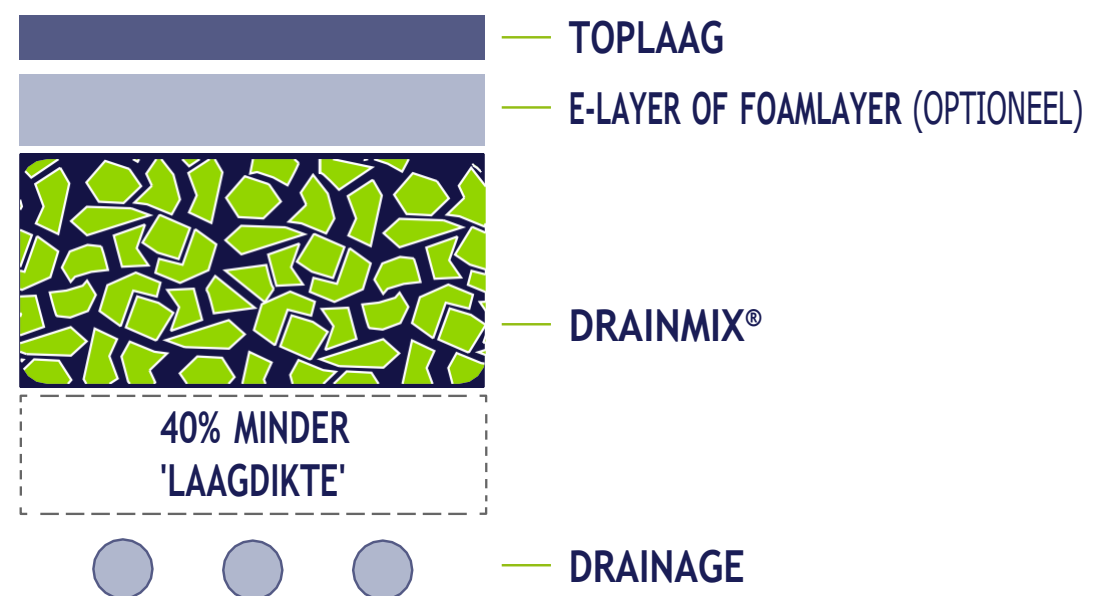
SPORTVELDEN

DRAINMIX® ALS FUNDERINGSLAAG

KLASSIEKE FUNDERING



FUNDERING MET DRAINMIX



DUURZAME FUNDERING ONDER PLEINEN, PARKEERPLAATSEN, FIETSPADEN EN SPORTVELDEN. ALLE PLAATSEN WAAR FUNDERING NODIG IS EN WATERHUISHOUDING EEN BELANGRIJKE ROL SPEELT.

PERFECT VOOR SPORTVELDEN

DRAINMIX VOLDOET AAN DE NOC-NSF CONSTRUCTIENORM 3, VOOR FUNDERING ONDER SPORTVELDEN.



WATER WORDT VERTRAAGD AFGEVOERD

DE VOORDELEN VAN DRAINMIX® OP EEN RIJ



BETER VOOR MILIEU



BESPARING MATERIAAL EN ARBEID



CONSTANTE KWALITEIT

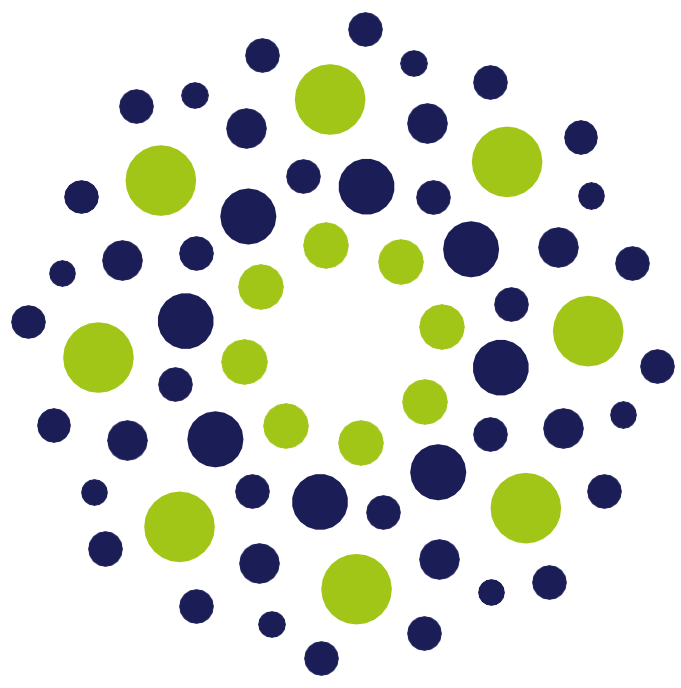


SLIM OMGAAN MET WATER

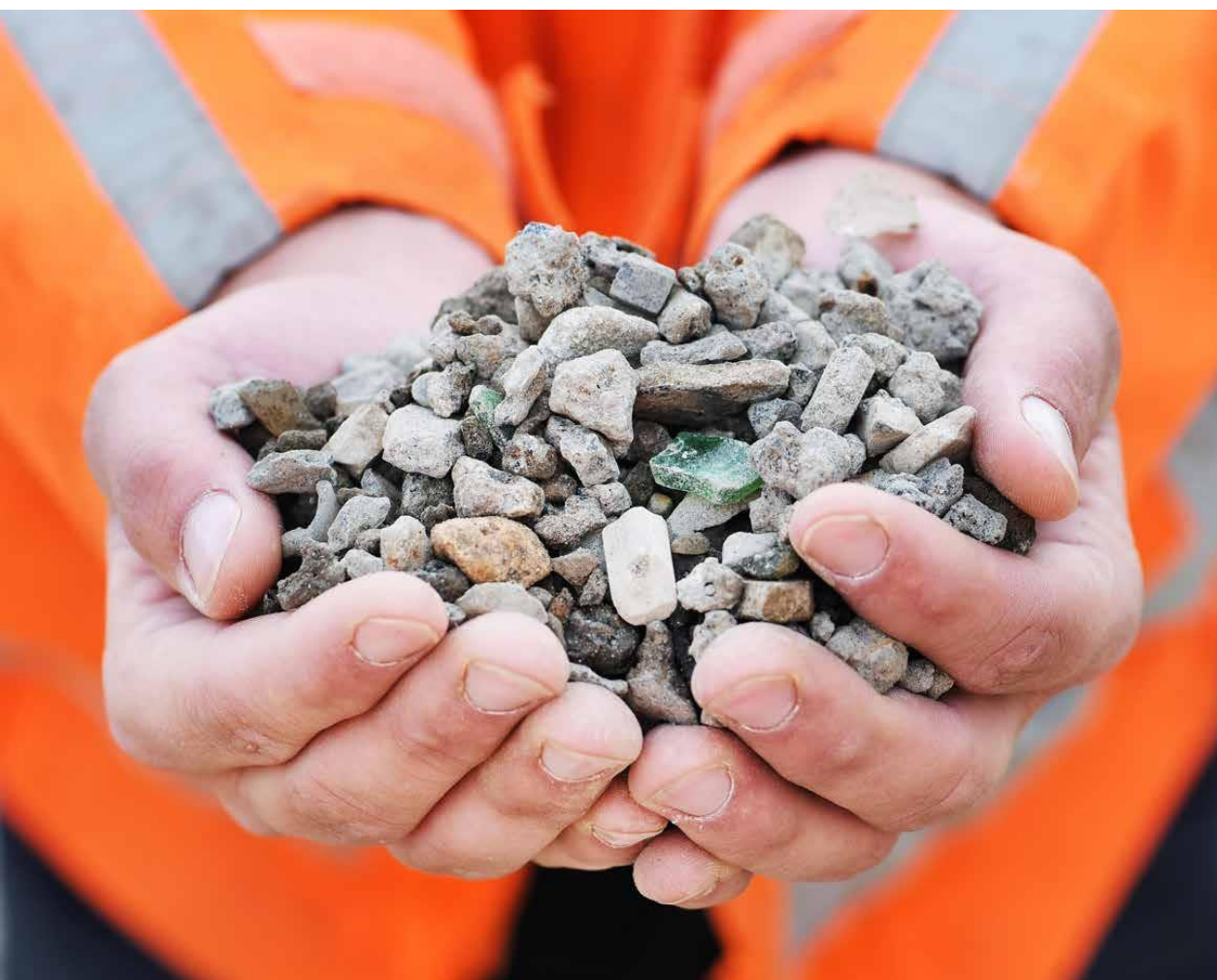
ROTIM

GRONDSTOF TOT NADENKEN

SPORTVELDEN



DRAINMIX
granova®



ROTIM

GRONDSTOF TOT NADENKEN